

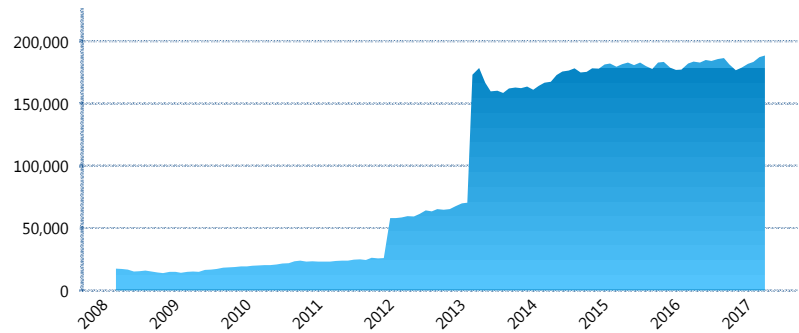
I. INFORMACIÓN FINANCIERA

I) Detalles del Fondo

Detalles del Fondo	
Razón Social	Siefore XXI Banorte Desarrolla, S.A. de C.V.
Inicio de Operaciones	03/03/2008
Tipo de Fondo	Básica
Clave Bolsa	XXINTE3
Activos Administrados *	188,504
ISIN	MX54XX070021
Comisión Anual	1%
Administrador	Afore XXI Banorte, S.A. de C.V.
Director General	Mtro. Juan Manuel Valle Pereña
Presidente del Consejo	C. Fernando Solís Soberón

Activos Administrados *

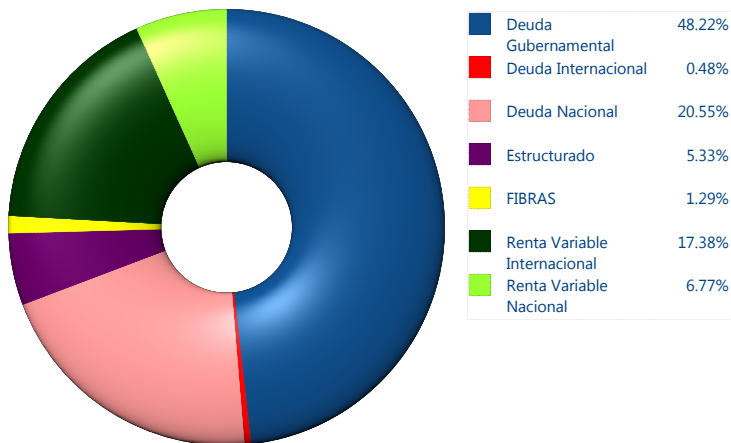
\$188,504



*Cifras en millones de pesos

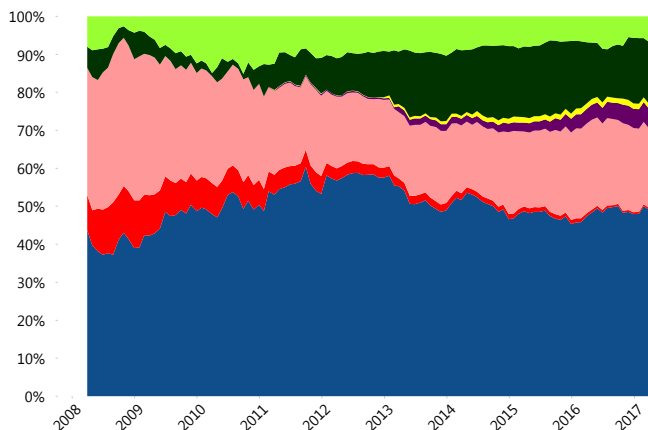
Contiene el efecto de fusiones, cortes transversales y transferencias por edad. Para mayor información consultar: <http://www.consar.gob.mx/gobmx/Aplicativo/Factsheets/EC/ECSAR.pdf>

II) Inversiones



Tipo de Instrumento		XXI-Banorte (...)	Sistema Básicas 3**
Renta Variable Nacional	Renta Variable Nacional	6.77%	6.62%
	Total	6.77%	6.62%
Renta Variable Internacional	Renta Variable Internacional	17.38%	15.46%
	Total	17.38%	15.46%
Mercancías	Mercancías	0.00%	0.26%
	Total	0.00%	0.26%
FIBRAS	FIBRAS	1.29%	1.86%
	Total	1.29%	1.86%
Estructurado	Estructurados	5.33%	5.70%
	Total	5.33%	5.70%
Deuda Nacional	Alimentos	0.06%	0.36%
	Automotriz	0.00%	0.06%
	Banca de Desarrollo	1.76%	1.82%
	Bancario	1.06%	1.26%
	Bebidas	0.34%	0.41%
	Cemento	0.05%	0.06%
	Centros Comerciales	0.10%	0.06%
	Construcción	0.05%	0.02%
	Consumo	0.53%	0.26%
	Deuda CP	0.00%	0.00%
	Empresas Productivas del Estado	3.75%	2.57%
	Estados	0.99%	0.63%
	Europesos	4.63%	3.43%
	Grupos Industriales	0.35%	0.64%
	Infraestructura	1.40%	2.78%
	Otros	0.86%	0.91%
	Papel	0.06%	0.11%
	Serv. Financieros	0.41%	0.36%
	Siderúrgica	0.00%	0.01%
	Telecom	1.47%	1.37%
Transporte	0.22%	0.26%	
Vivienda	2.44%	1.61%	
Total	20.55%	18.99%	
Deuda Internacional	Deuda Internacional	0.48%	0.96%
	Total	0.48%	0.96%
Deuda Gubernamental	BONDES	0.00%	0.61%
	BONOS	9.11%	13.96%
	BPA182	0.00%	0.03%
	CBIC	3.05%	3.60%
	CETES	0.00%	4.33%
	REPORTO	2.49%	2.18%
	UDIBONO	31.98%	24.39%
	UMS	1.58%	1.04%
	Total	48.22%	50.15%
	Total	100.00%	100.00%

Evolución de Inversiones



**Considera las inversiones de todo el grupo de SIEFORES Básicas 3
Cifras al cierre de abril de 2017

III) Desempeño

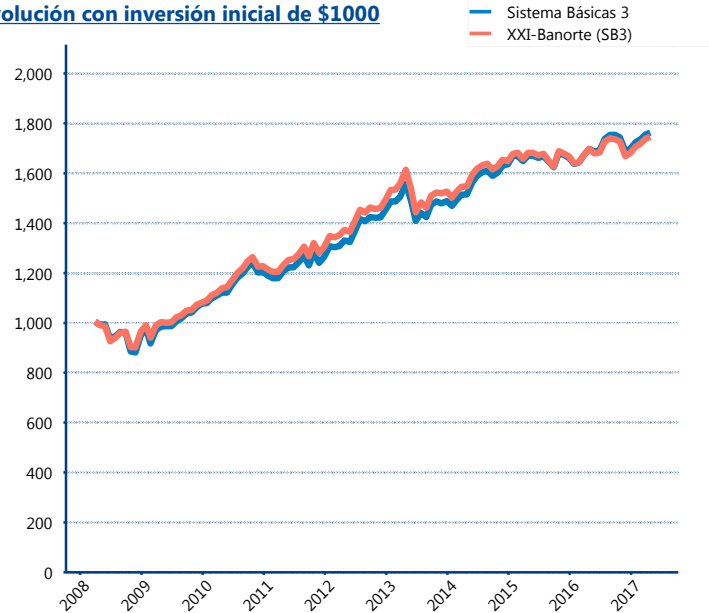
Rendimiento Bolsa

Tipo	XXI-Banorte (SB3)	Sistema Básicas 3
1 año	2.99%	4.01%
2 años	1.81%	2.69%
3 años	4.11%	5.17%
5 años	4.89%	5.74%

Indicador de Rendimiento Neto

Siefore	IRN %
Profuturo (SB3)	7.68%
SURA (SB3)	7.43%
PensionISSSTE (SB3)	7.14%
Banamex (SB3)	7.09%
Metlife (SB3)	6.71%
Principal (SB3)	6.59%
Coppel (SB3)	6.50%
Azteca (SB3)	6.42%
XXI-Banorte (SB3)	6.41%
Invercap (SB3)	6.21%
Inbursa (SB3)	5.08%
Promedio Simple	6.41 %
Promedio Ponderado	6.41 %

Evolución con inversión inicial de \$1000



Construido con el precio de la Siefore registrado en la Bolsa Mexicana de Valores

IV) Medidas de sensibilidad y riesgos

Evolución del Plazo Promedio Ponderado

